

# GESTIÓ DE CASOS COV-19 AL CENTRE EDUCATIU

## CURS 2021-2022

ACTUALITZACIÓ GENER 2022

Les recomanacions incloses en aquest document estan en revisió constant i, per tant, es modificaran si la situació epidemiològica ho requereix.



### No es pot accedir al centre educatiu si presents aquests símptomes...

- Febre o febrícula >37.5°C
- Tos
- Dificultat per respirar
- Mal de coll
- Refredat nasal
- Fatiga, dolor muscular i/o mal de cap
- Mal de panxa, amb vòmits o diarrea
- Pèrdua d'olfacte

## IMPORTANT!

Quan l'escola rep la notificació d'un alumne positiu, es posa en contacte amb Salut i informa les persones del GCE o que es consideren contacte estret.

Una vegada fet aquest tràmit, l'escola dona la informació que Salut facilita a les famílies.

**Des de l'escola no es poden programar les TAR ni PCRs dels alumnes.**

Si es confirma un cas positiu, haureu d'esperar instruccions; ja que no sempre es poden complir els terminis que marquen els protocols davant la situació epidemiològica que ens trobem.

## QUAN ES CONFIRMI UN CAS POSITIU...



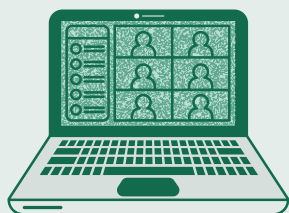
## QUÈ HEM DE FER?

	QUARANTENA (7 dies)		TAR <sup>4</sup> (dia 0 -1)		Lloc de realització TAR
	Immunitzats <sup>1</sup>	No immunitzats <sup>2</sup>	Immunitzats	No immunitzats	Immunitzats/no imm.
Educació infantil (0-5 anys)	NO	NO*	SÍ	SÍ	Punt on s'indiqui des de l'AP (CAP o punt centralitzat)
Educació primària	NO	NO*	SÍ	SÍ	Farmàcia
ESO, batxillerat, FP, altres	NO	SÍ	SÍ	NO	Farmàcia
Centres d'educació especial	NO	SÍ	SÍ	NO	Farmàcia
Professorat GCE <sup>3</sup>	NO	SÍ	SÍ	NO	Farmàcia

1. Immunitzats: pauta de vacunació completa i/o que han estat covid + en els darrers 90 dies.
2. No immunitzats: no tenen la pauta completa de vacunació ni han estat covid + en els darrers 90 dies.
3. Professorat que forma part del grup de convivència estable (GCE): educació infantil, educació primària i centres d'educació especial.
4. Quan es doni un cas positiu al GCE, es recomana la realització d'un TAR entre els dies 0 i 1 que s'oferirà **gratuïtament** a tot l'alumnat i professorat del GCE.

\* Si es donen 5 o més casos positius en un mateix GCE, s'indicarà quarantena als infants no immunitzats del GCE (7 dies a comptar des del dia del darrer cas positiu).

Davant qualsevol incidència o dubte sobre la COV-19 us heu d'adreçar al mail [acecilia@santoangel.org](mailto:acecilia@santoangel.org)



**Gràcies per la vostra col·laboració!**