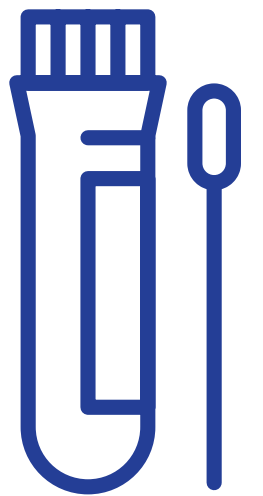
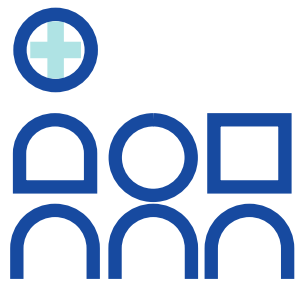


Què he de saber sobre les proves PCR a les escoles?

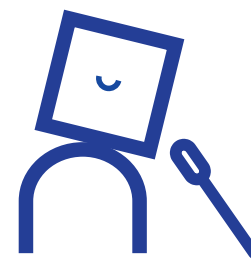


/ Les proves PCR es faran a les escoles:

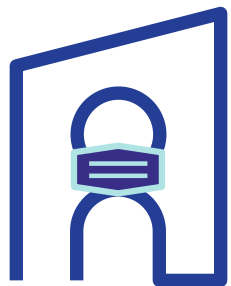
- Si a la classe del vostre fill o filla hi ha un **cas positiu de COVID-19**.
- Si es considera necessari **fer-les preventivament** en funció d'indicadors epidemiològics del territori.



/ La tècnica per recollir les mostres als infants és el frotis nasal, **més senzilla que l'habitual i indolora**.



/ Consisteix a **introduir un bastonet a l'entrada de les fosses nasals**.



/ Mentre s'esperen els resultats, **l'infant ha de fer quarantena** i l'ha de mantenir tots els dies establerts, **encara que la prova sigui negativa** (excepte en el cas que es tracti d'un cribratge massiu).



Per a més informació, consulta canalsalut.gencat.cat/salutescola